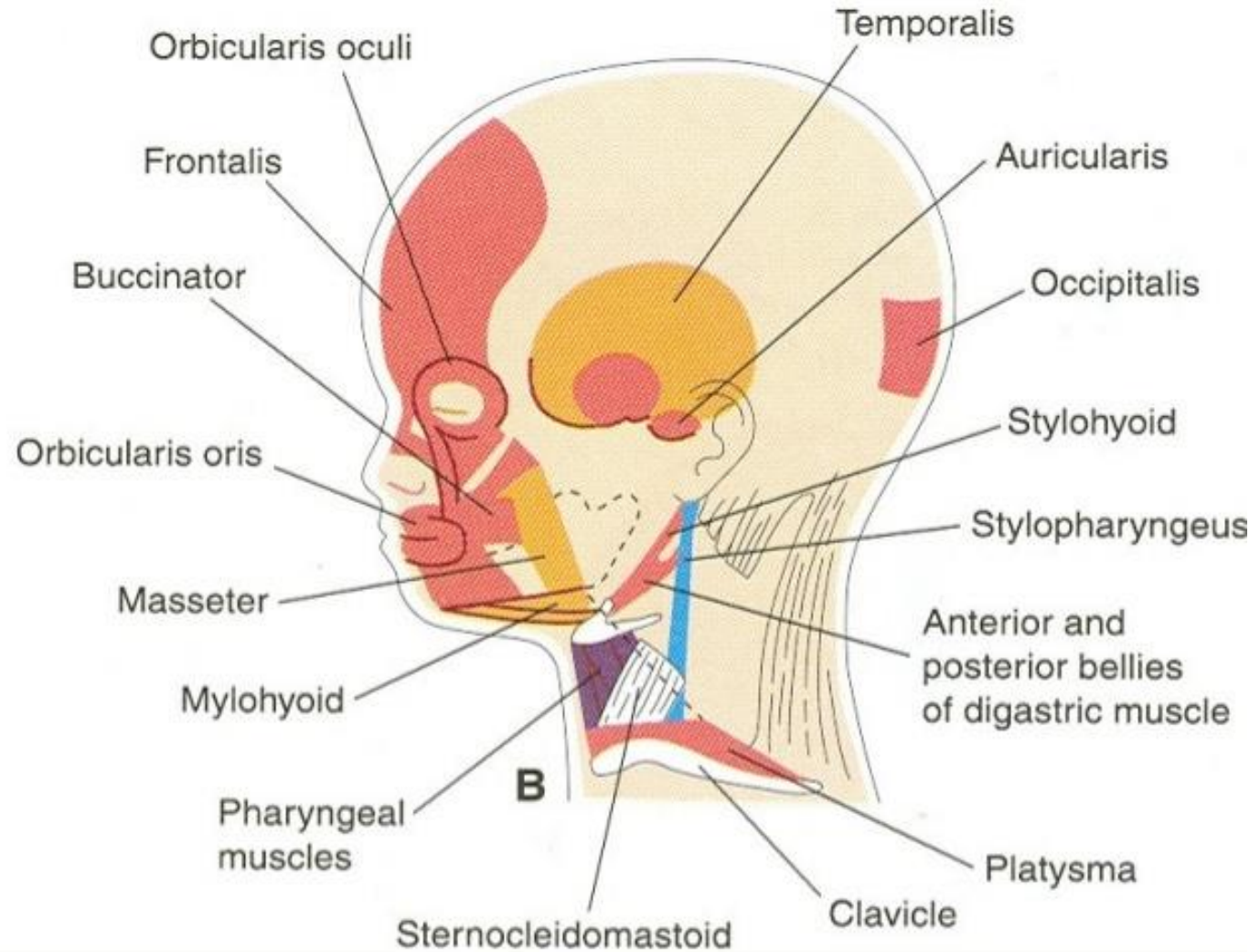


Nervus facialis  
(*Lícní nerv*)

**N. VII**

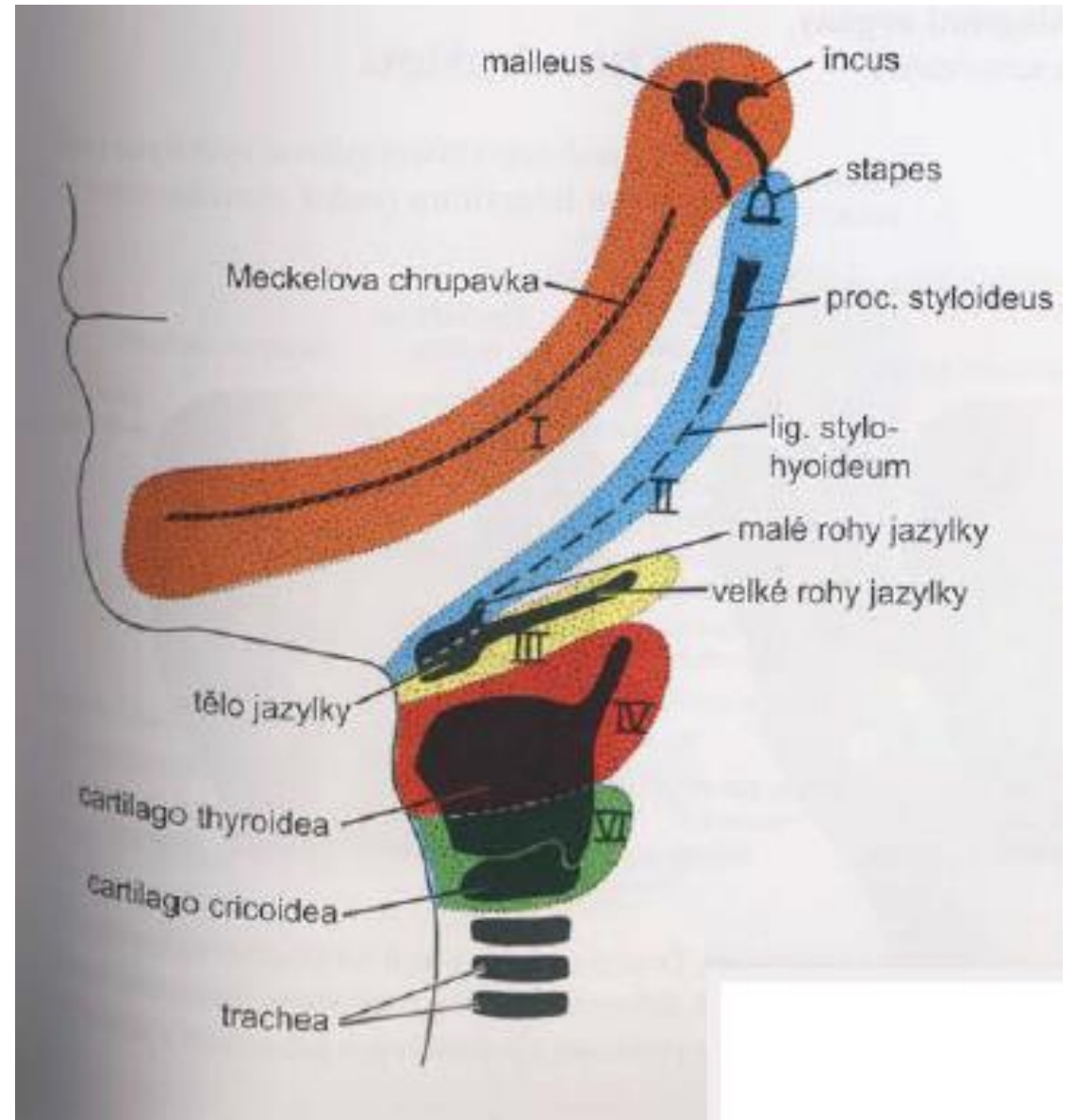
# Embryologie

- 2. žaberní oblouk = hyoidní
- Svaly: Všechny mimické, platysma, venter posterior m. digastrici, m. stylohyoideus, m. stapedius



# Embryologie

- 2. žaberní oblouk = hyoidní
- Pojivo: Lig. stylohyoideum, processus styloideus, jazyk – malé rohy a část těla, stapes (třmínek)

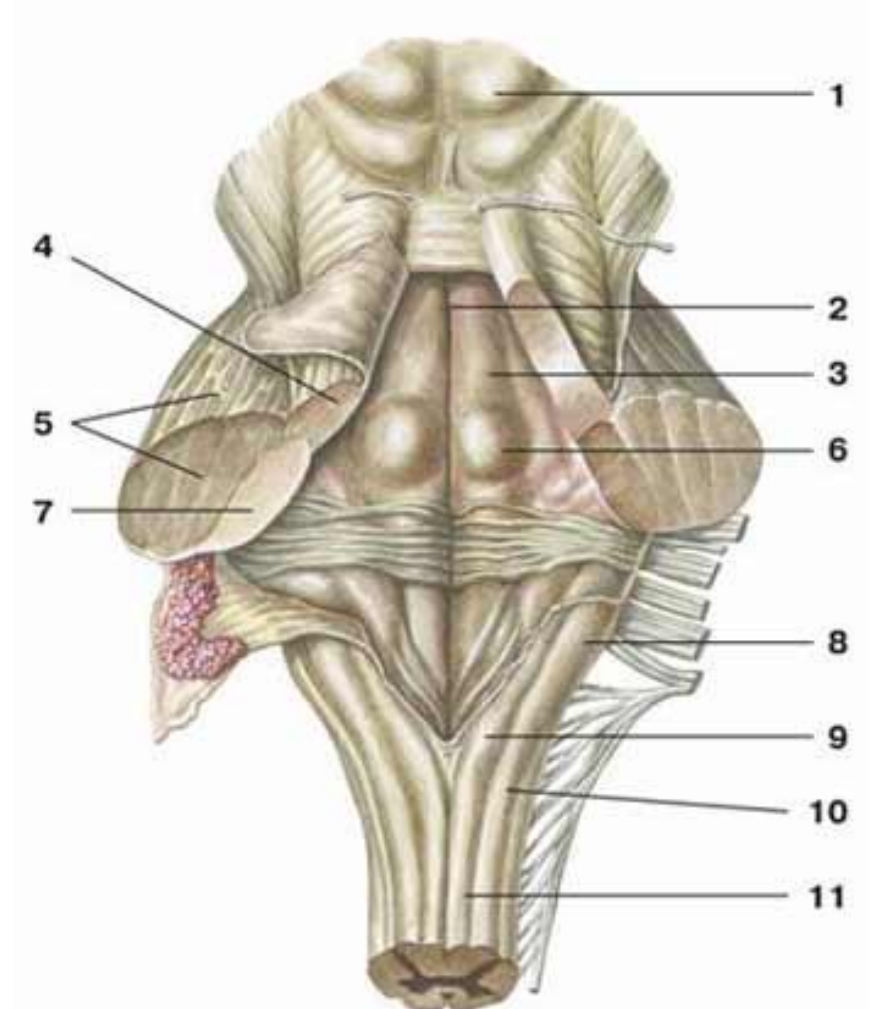
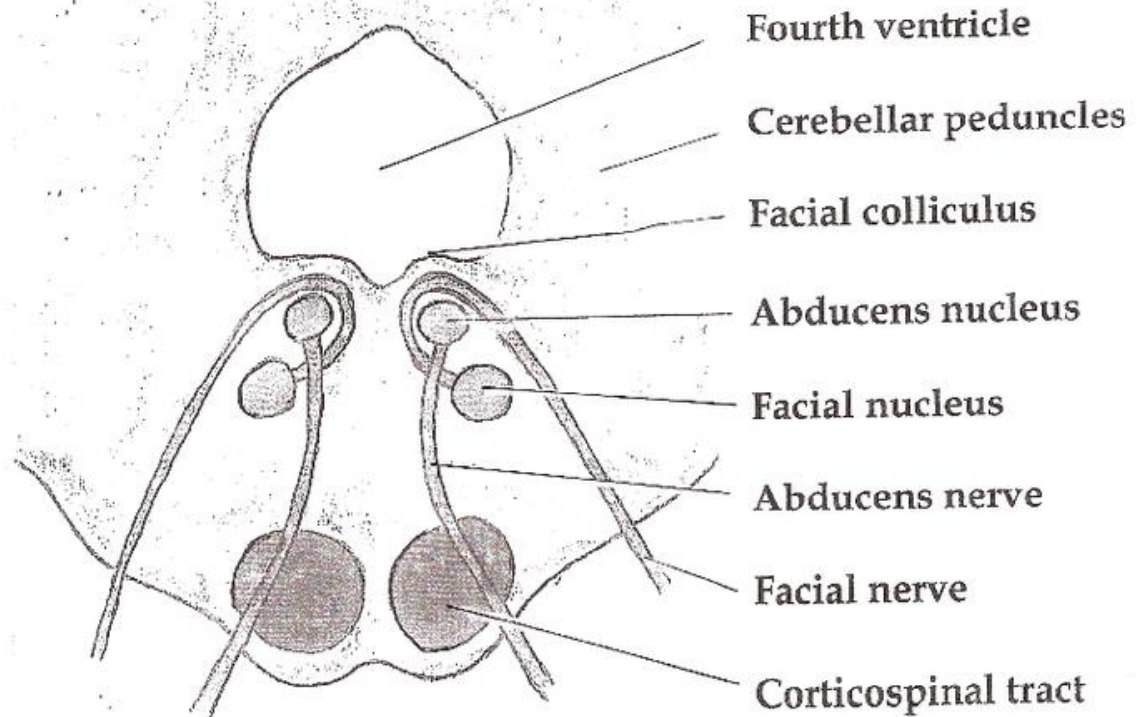


# Jádra a části

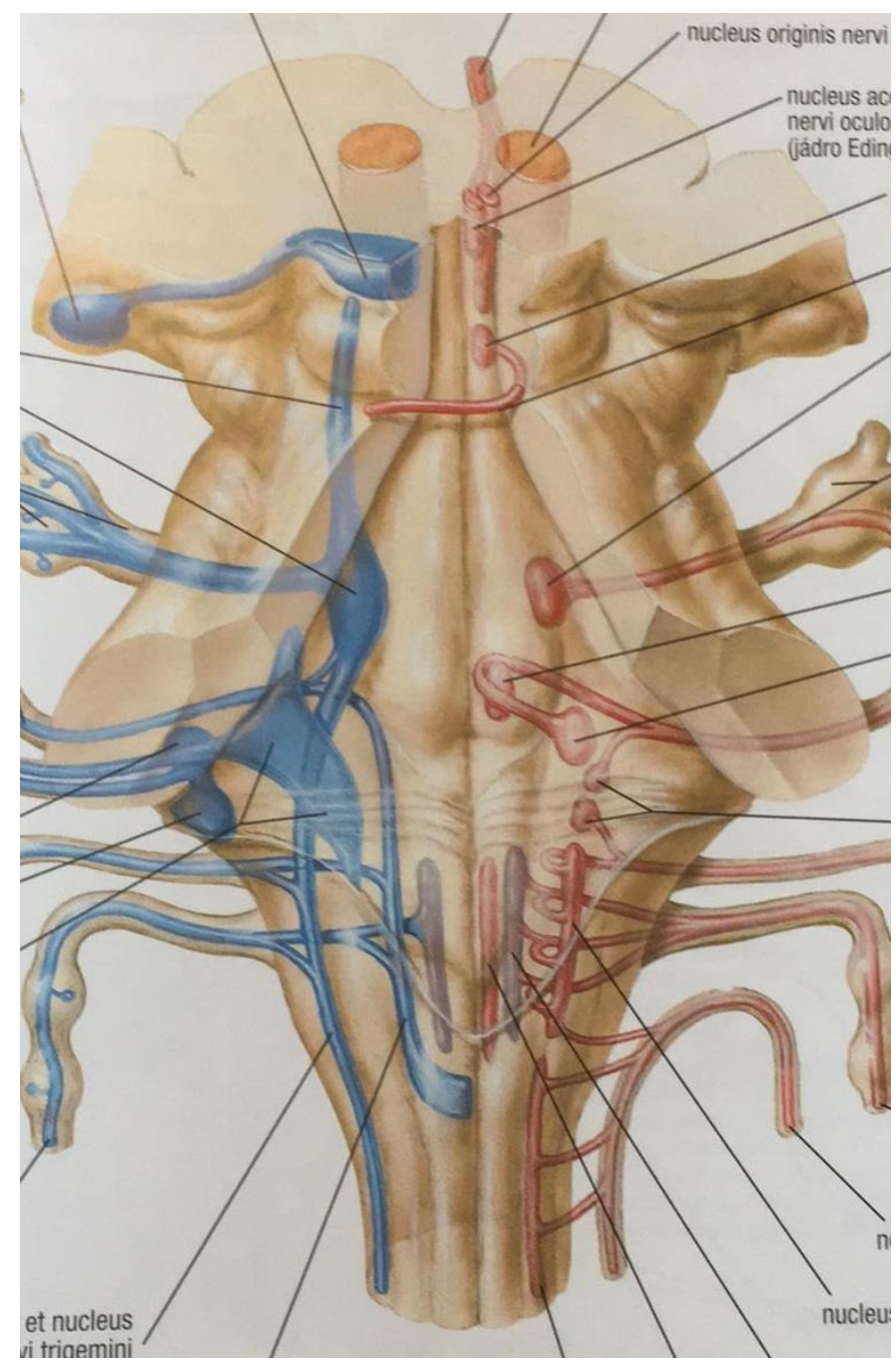
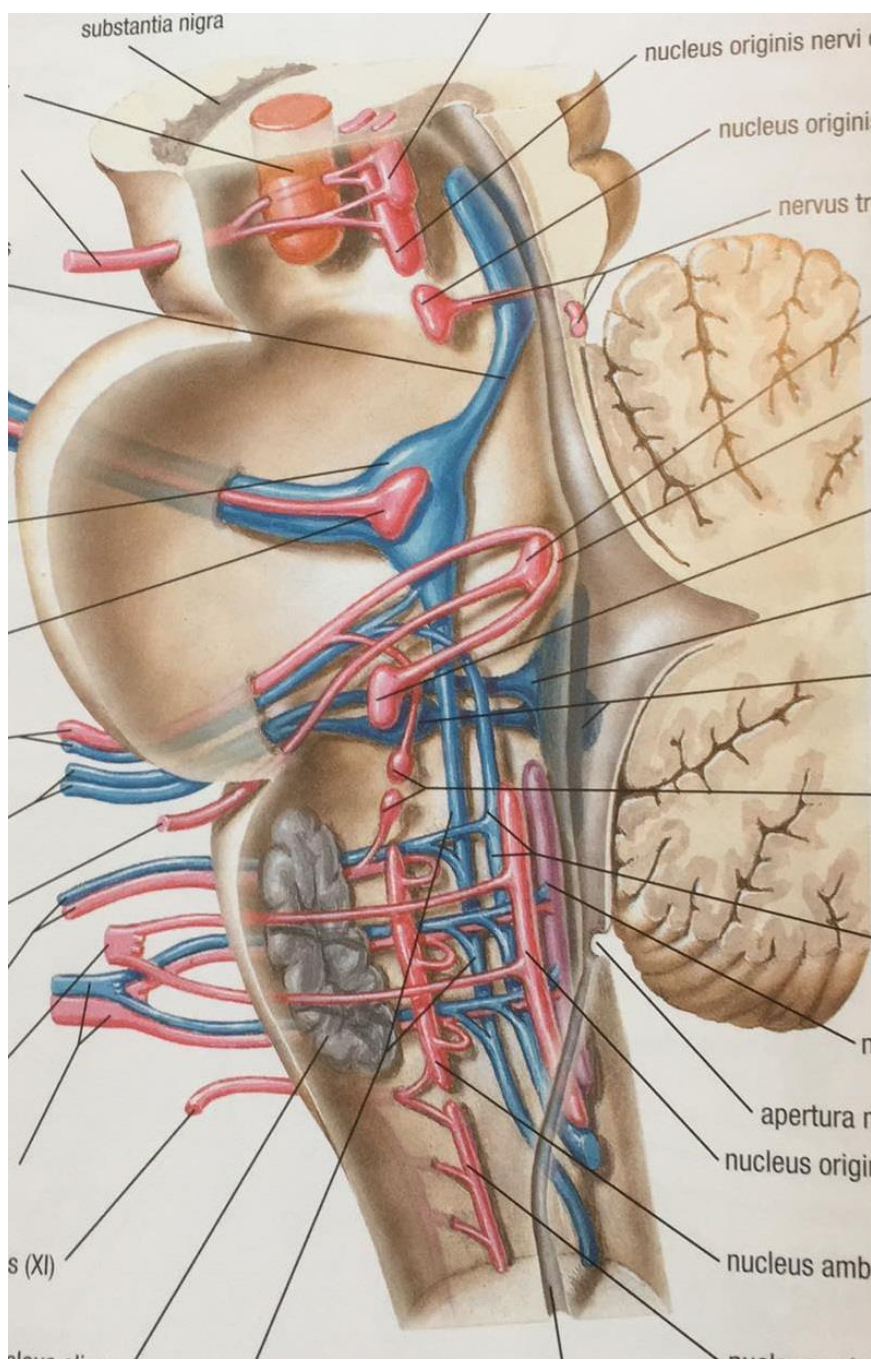
- Ncl. nervi facialis (somatomotorika) → N. facialis
- Ncl. spinalis nervi trigemini (somatosenzitivita)
  
- Ncl. salivatorius superior (VM – parasymphatikus)
- Ncl. gustatorius (senzorika – chuť) → N. intermedius

## Průběh v kmeni

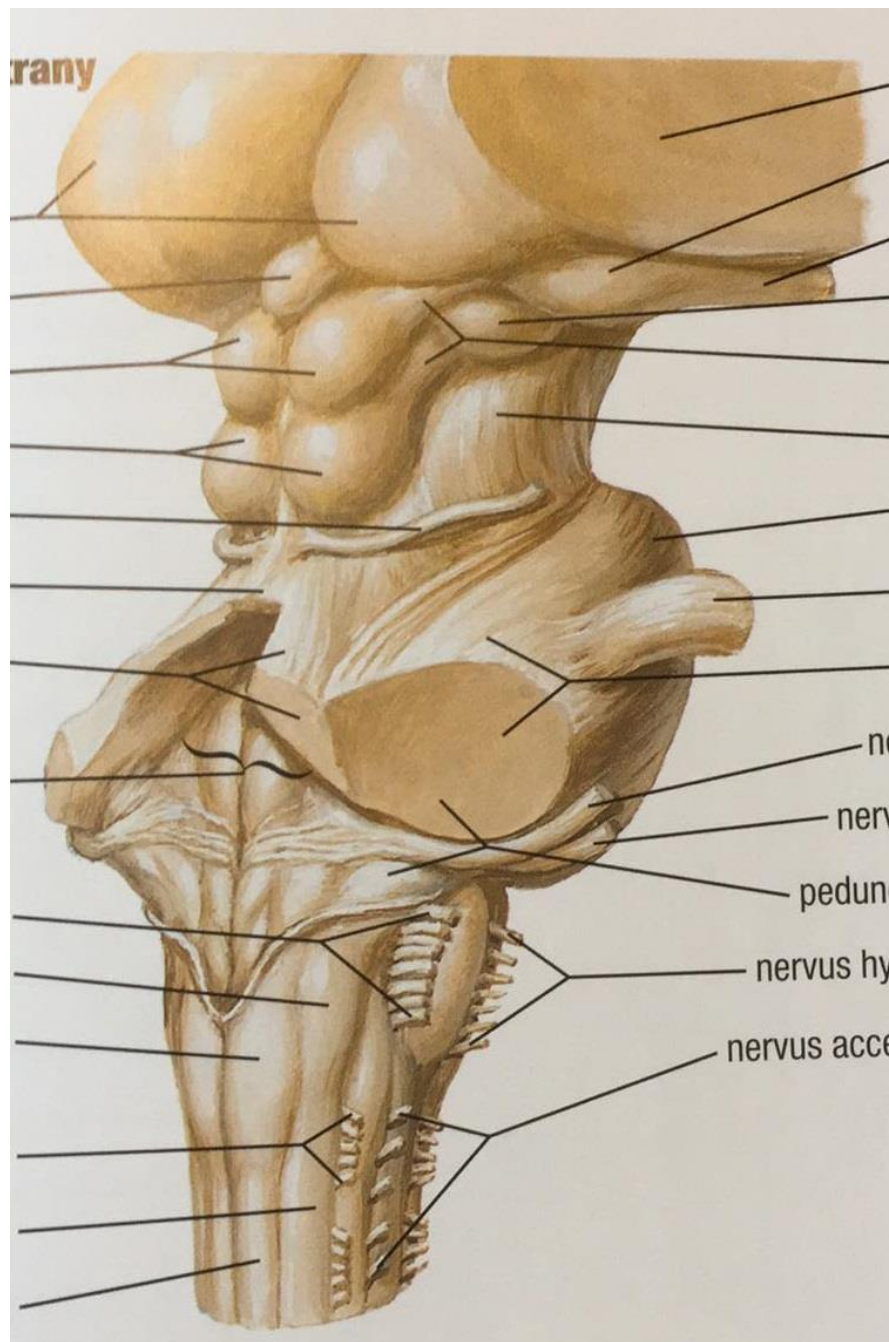
N. facialis v mozkovém kmeni obtáčí ncl. nervi abducentis -> colliculus facialis



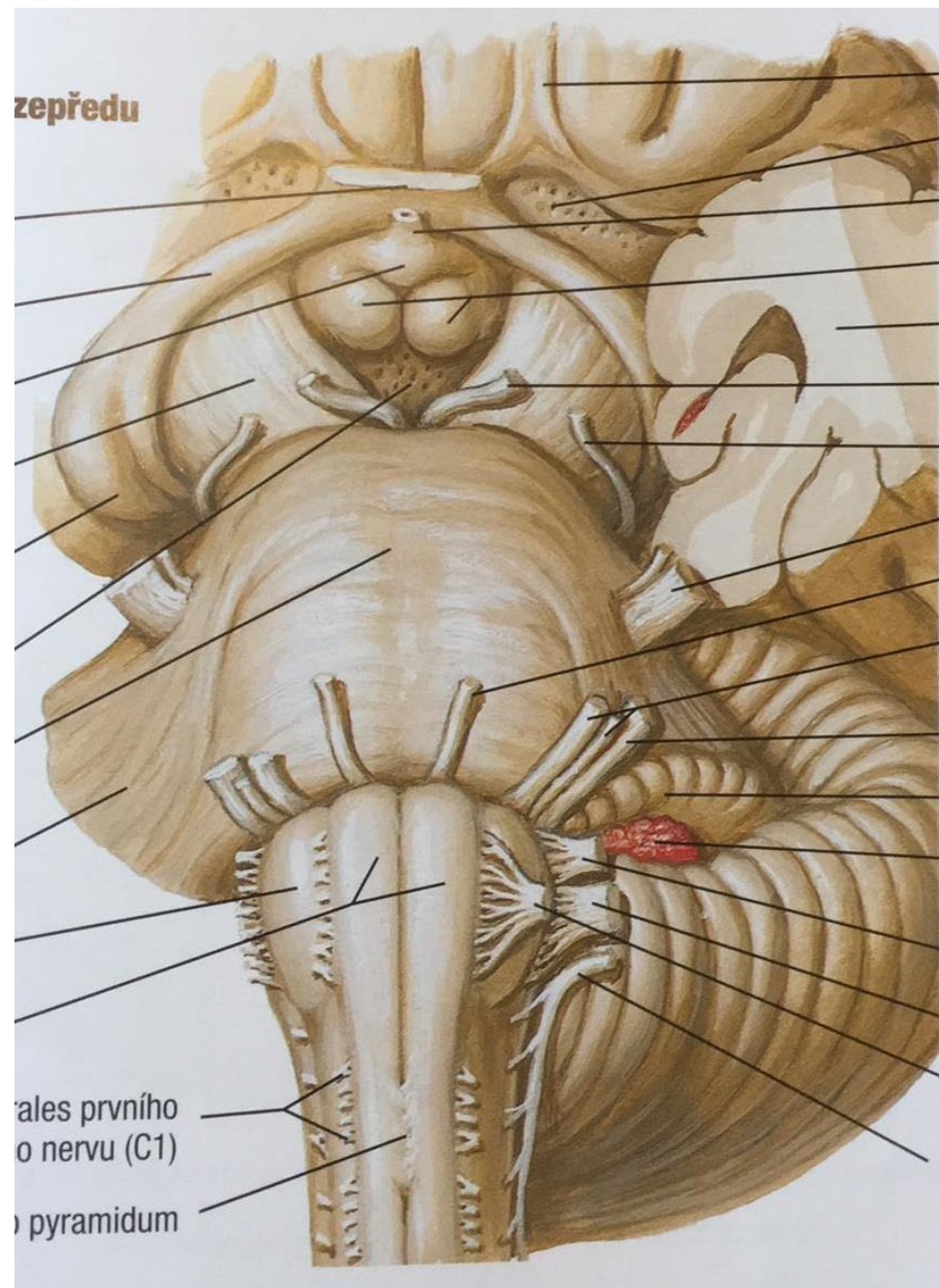






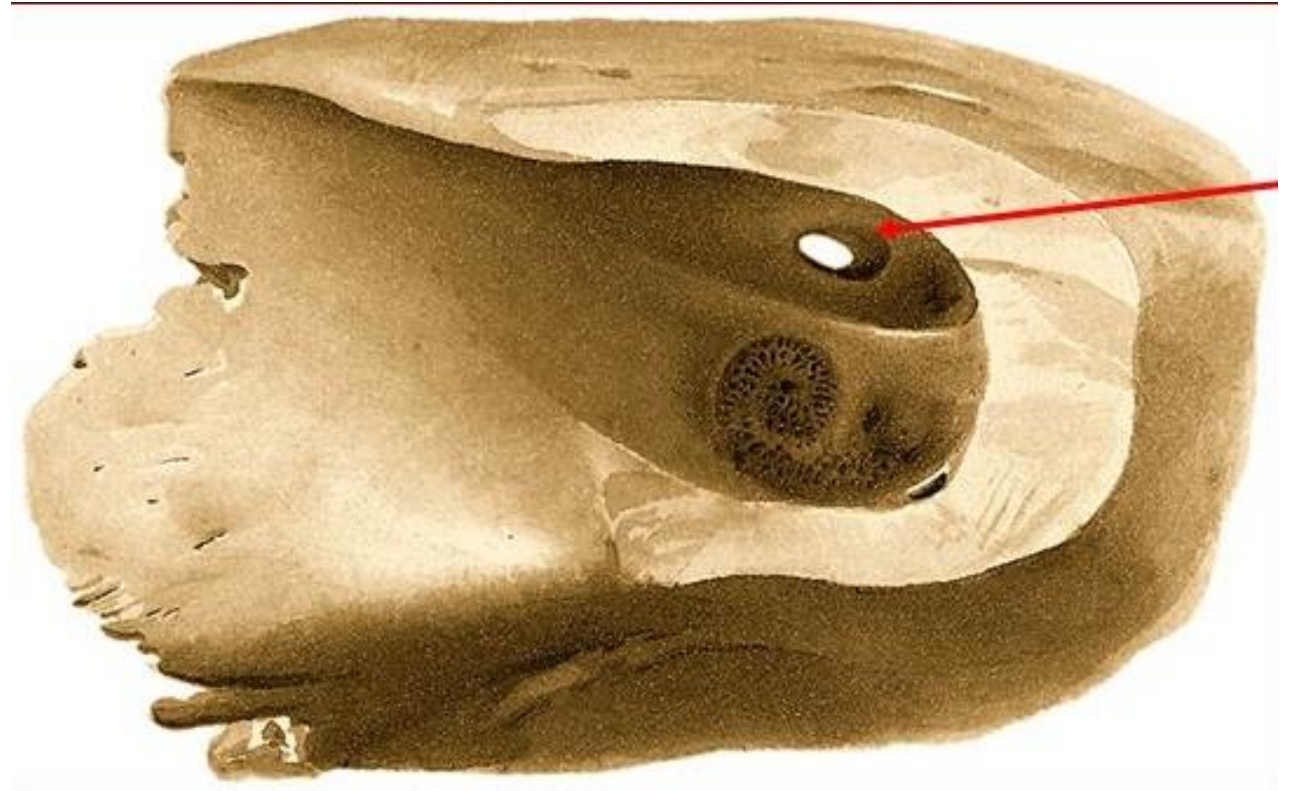


Výstup z  
kmene –  
angulus  
pontocerebellaris



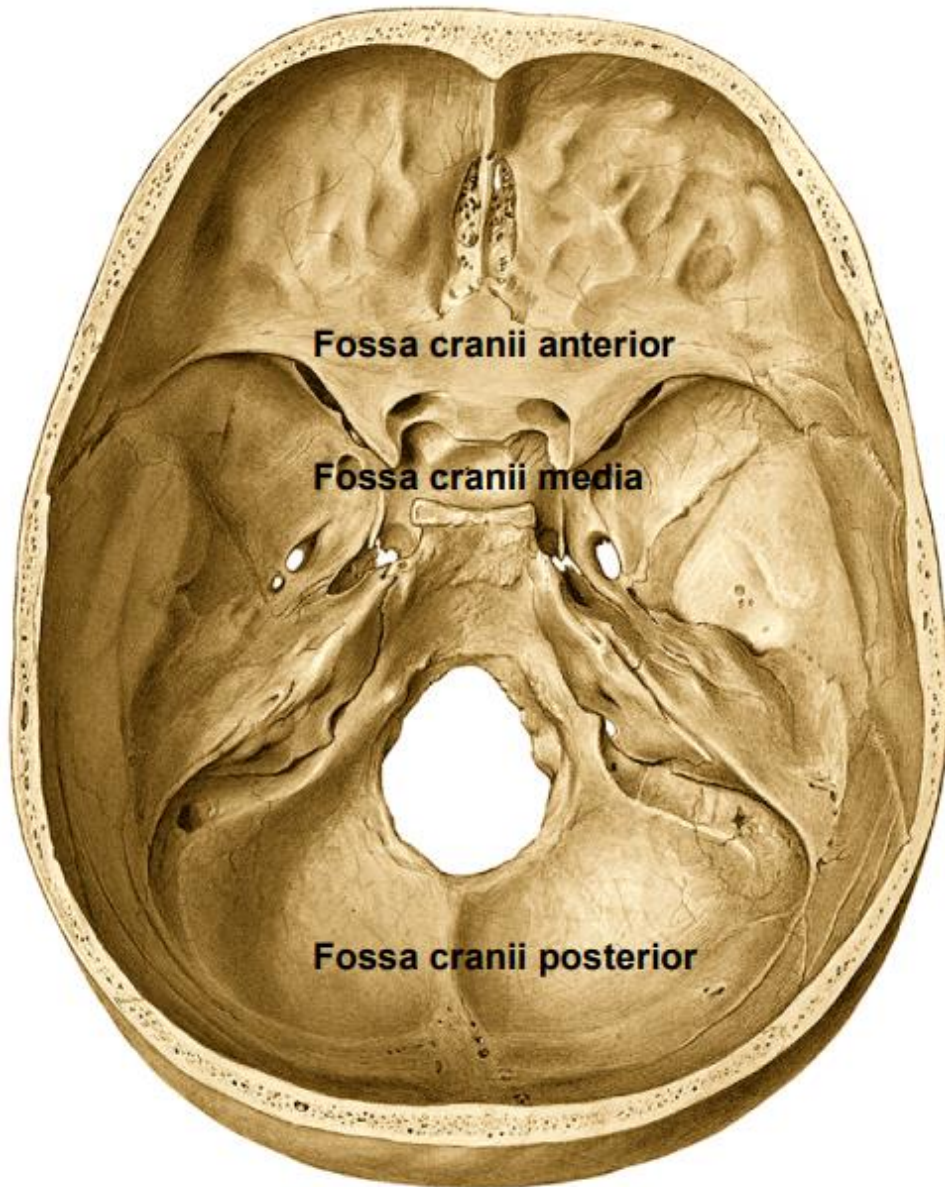
# Průběh po výstupu z kmene

N. VII míří ve fossa cereberi posterior směrem k porus acusticus internus ->  
fundus meatus acustici interni (area facialis – horní přední kvadrant) ->  
canalis nervi facialis Falloppii





# Canalis n. VII

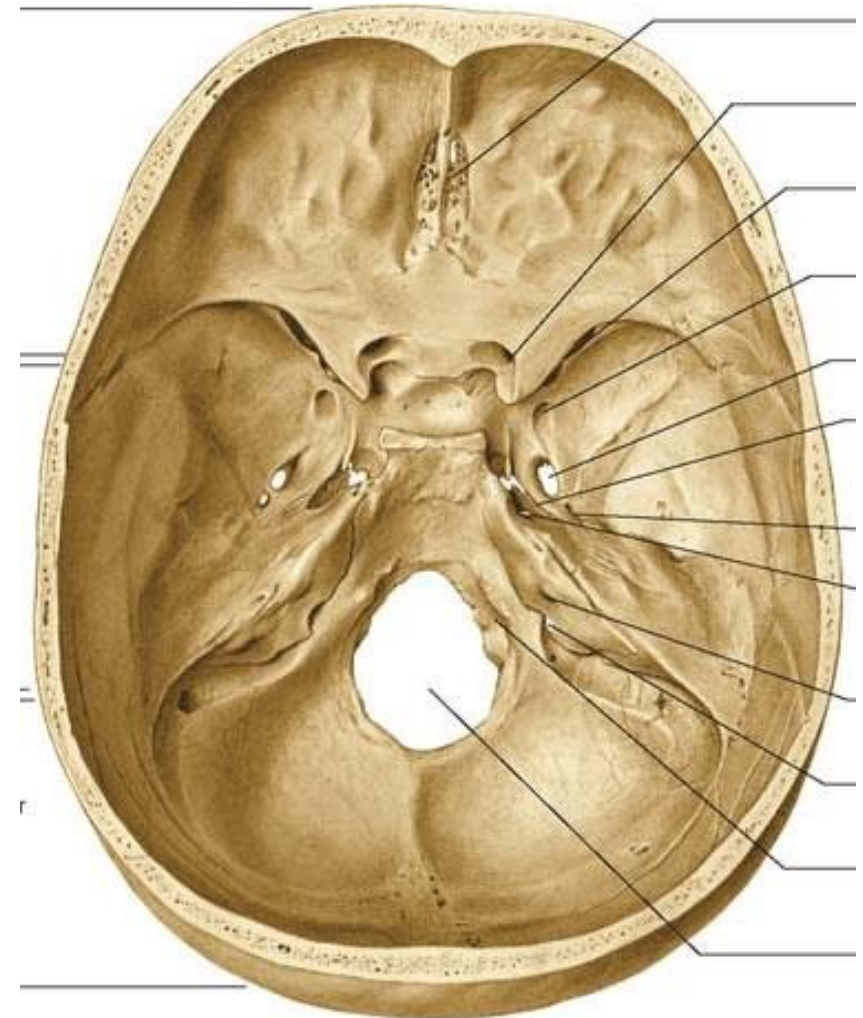
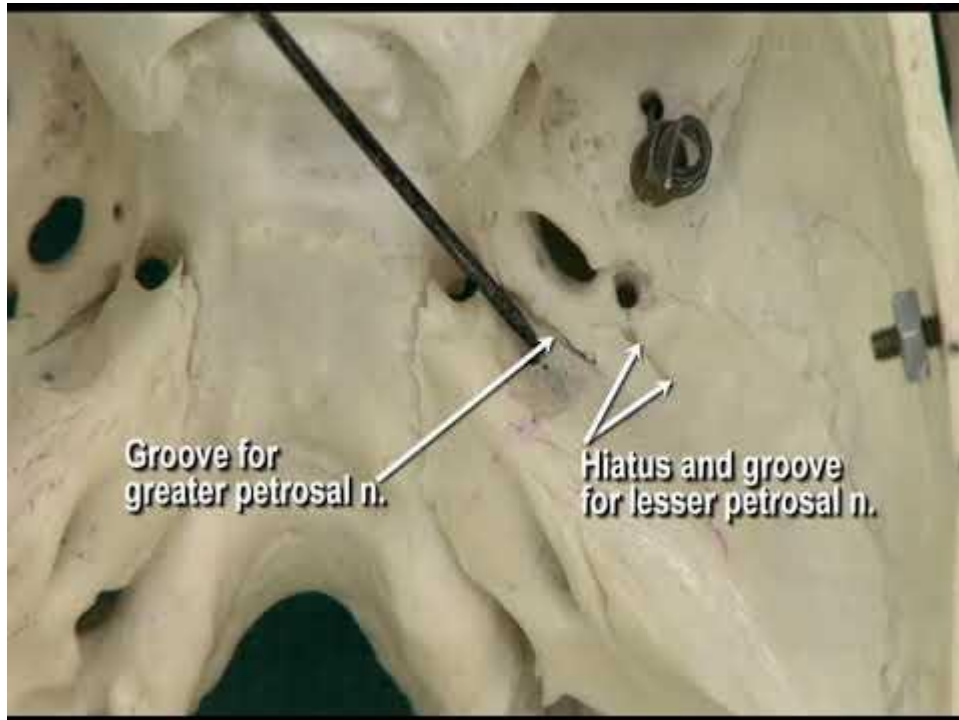
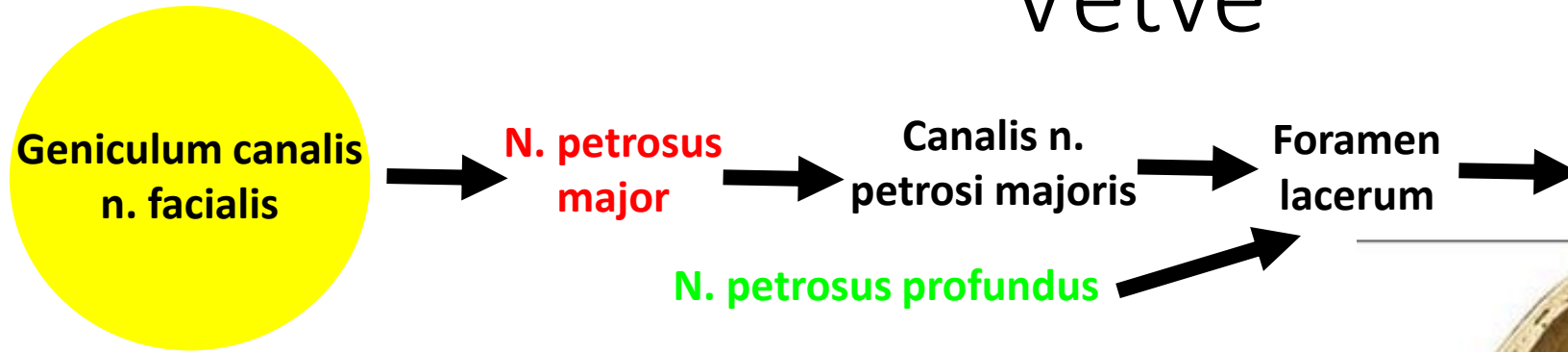


- Pars labyrinthica – ventrolaterálně
- Otočení o 90° - geniculum canalis n. facialis
- Pars tympanica – dorzolaterálně
- Otočení o 90° - prominentia canalis n. VII
- Pars mastoidea – kaudálně -> foramen stylomastoideum

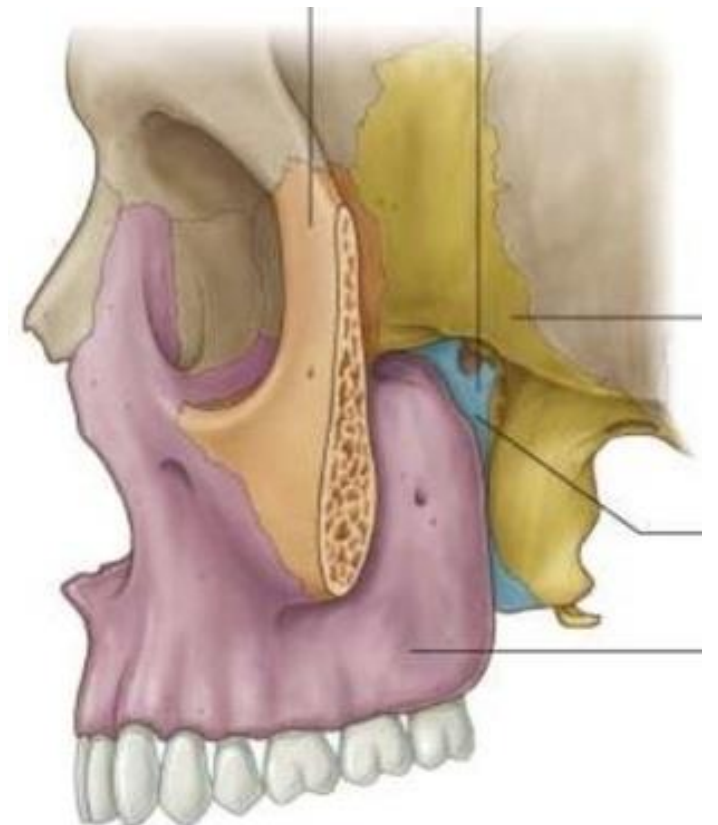
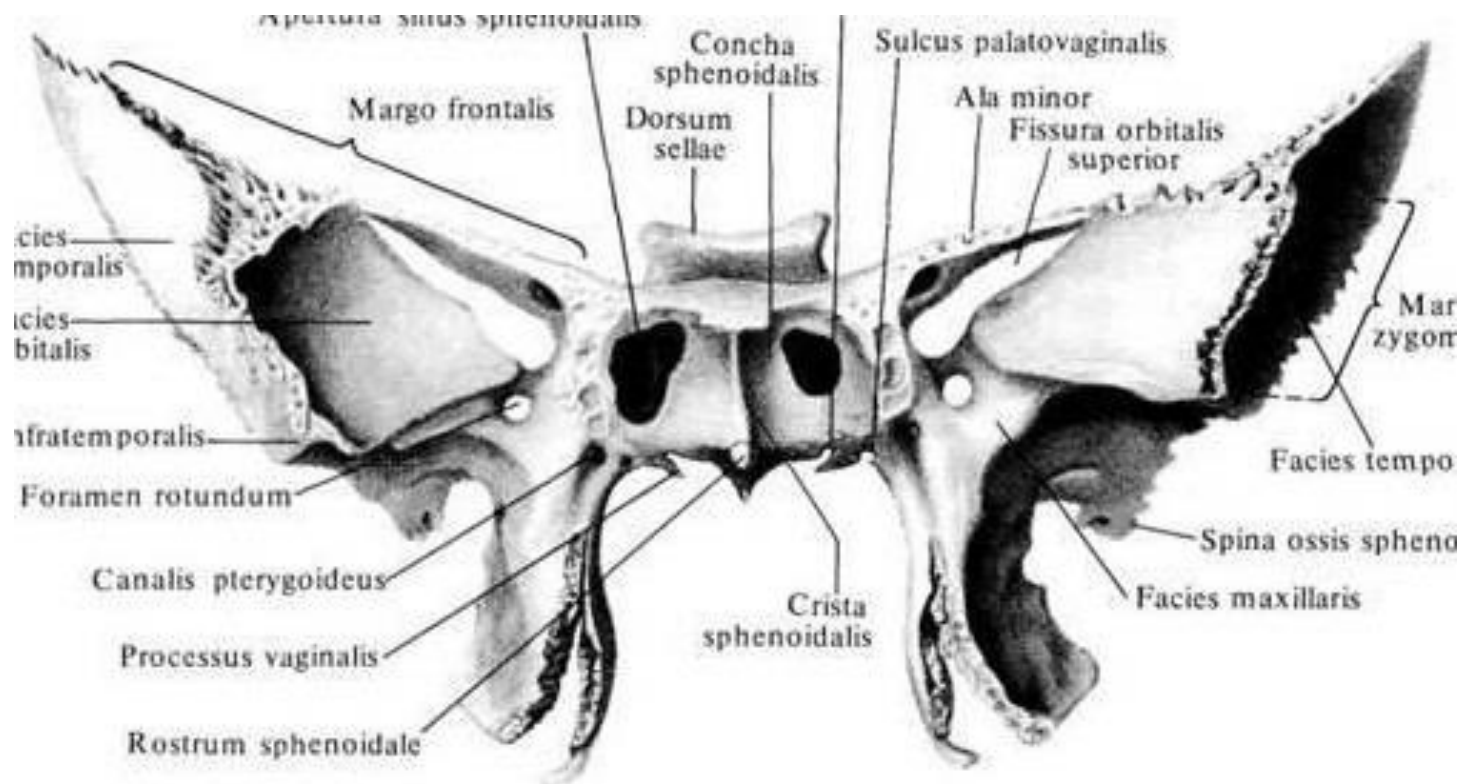
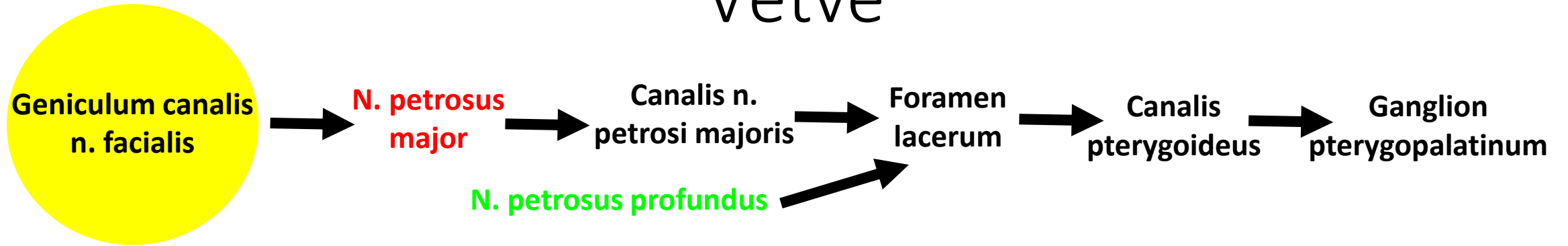




# Větve

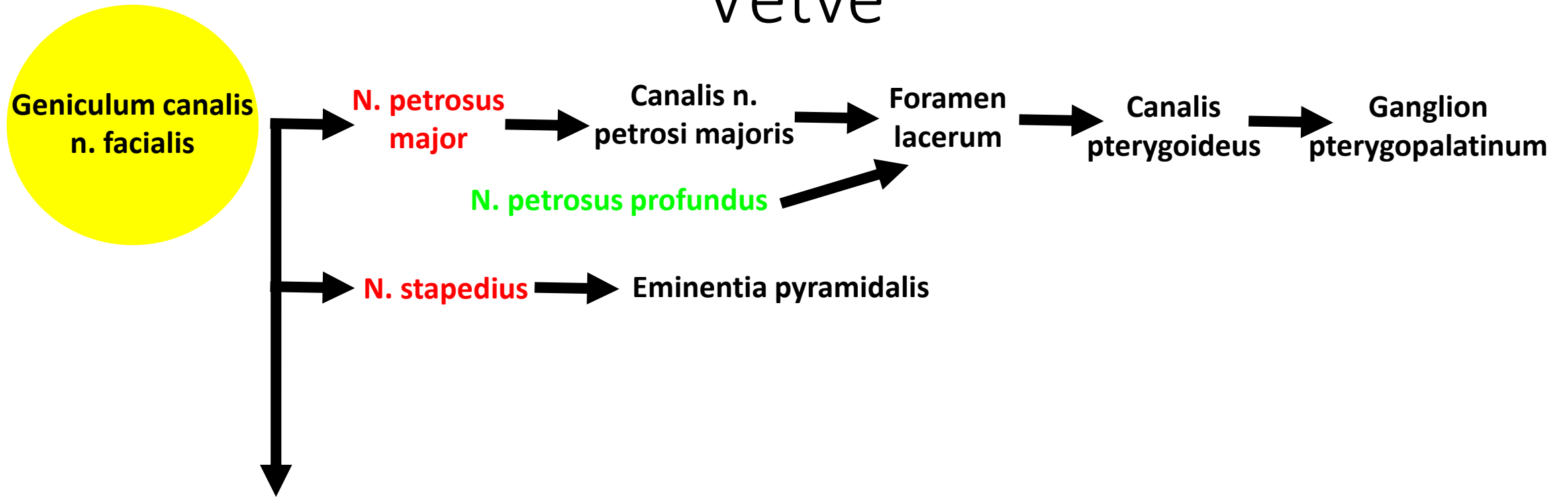


# Větve

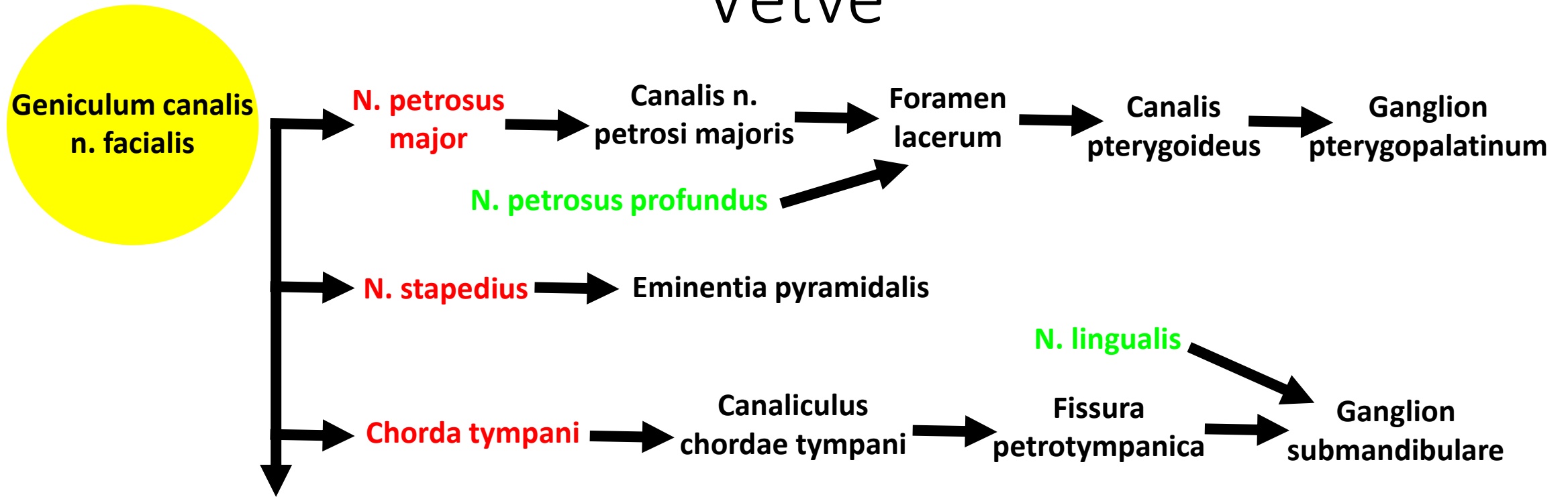




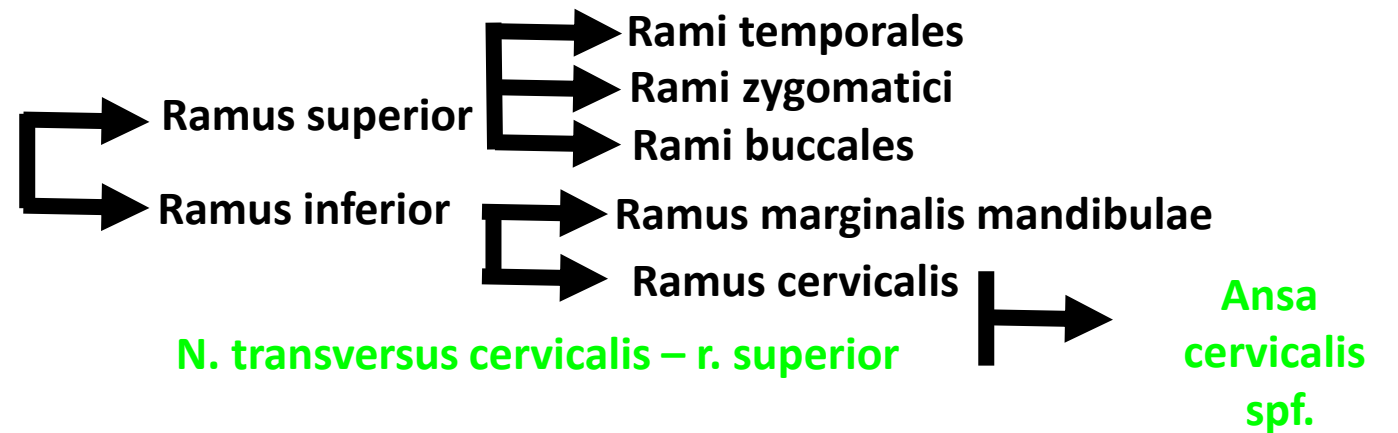
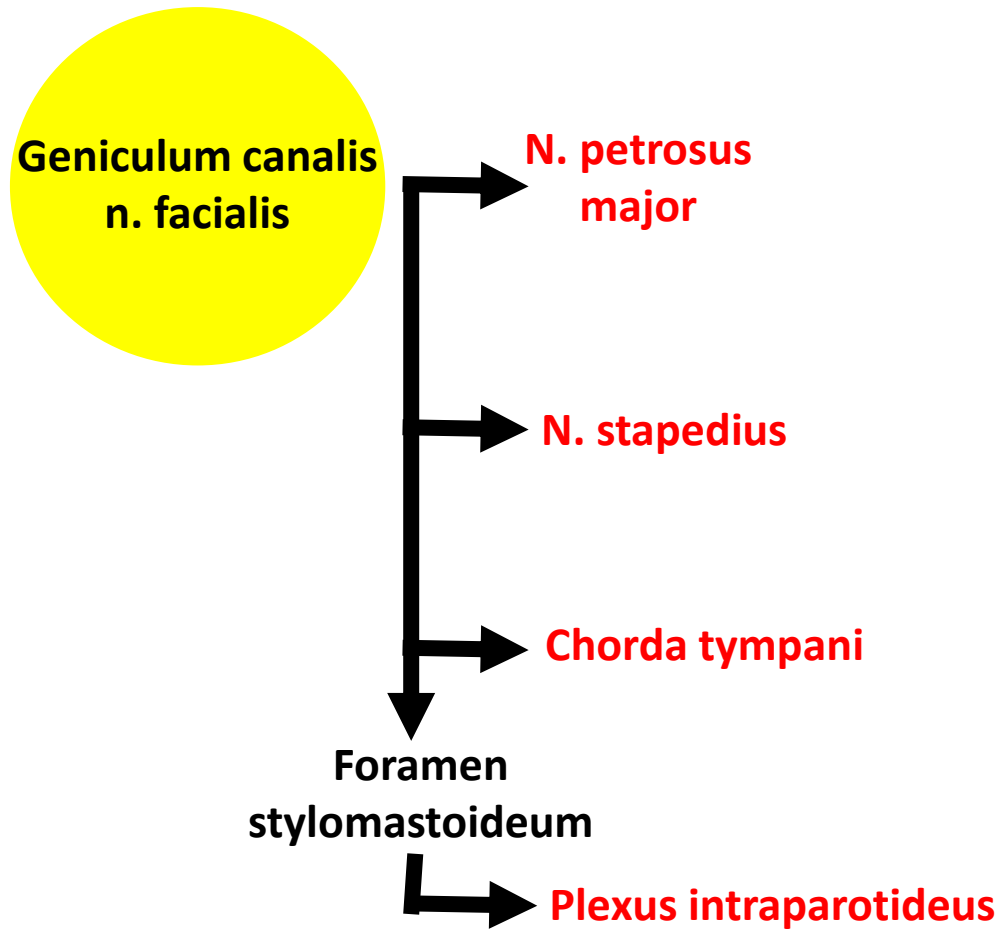
# Větve



# Větve

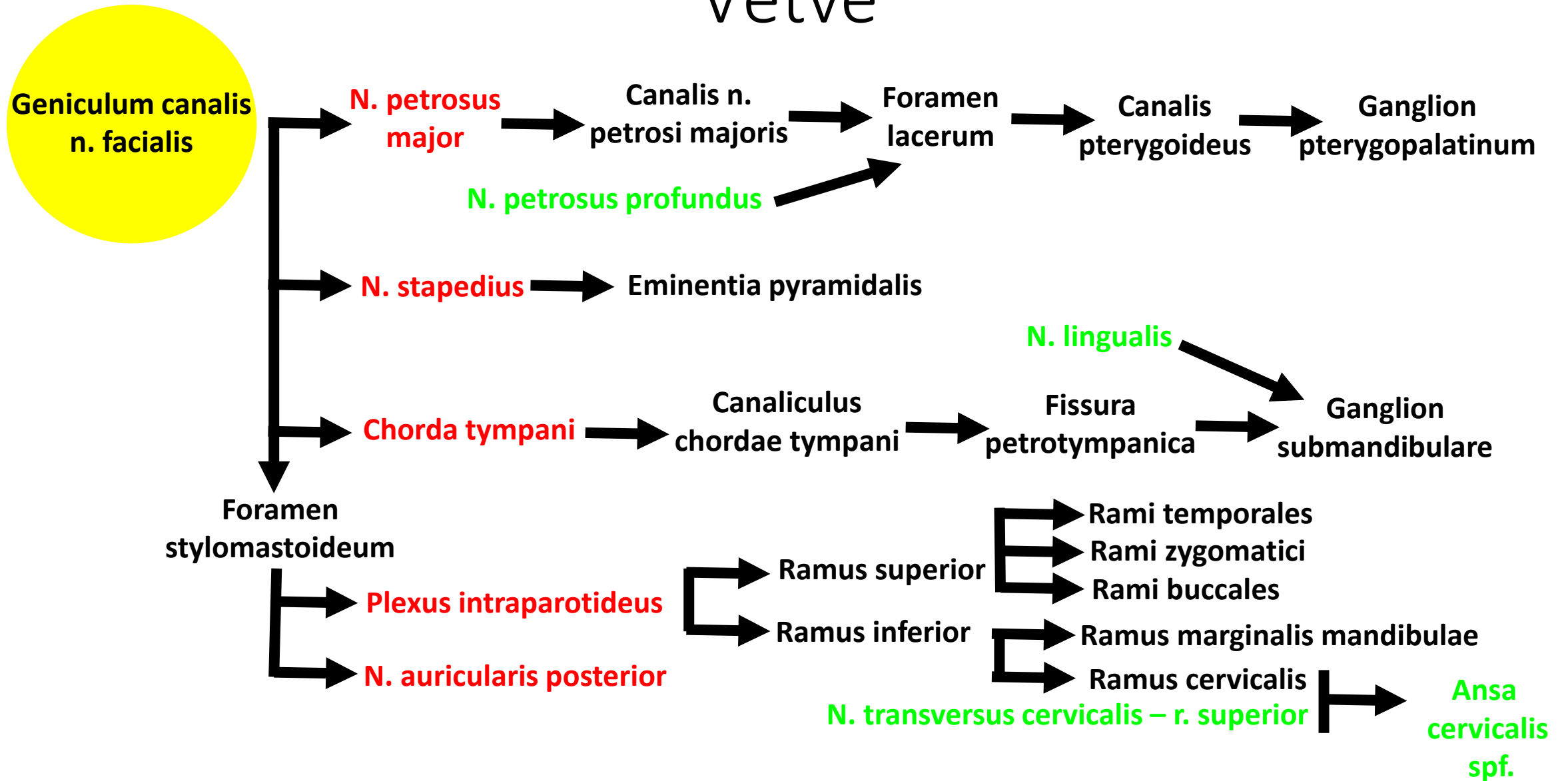


# Větve

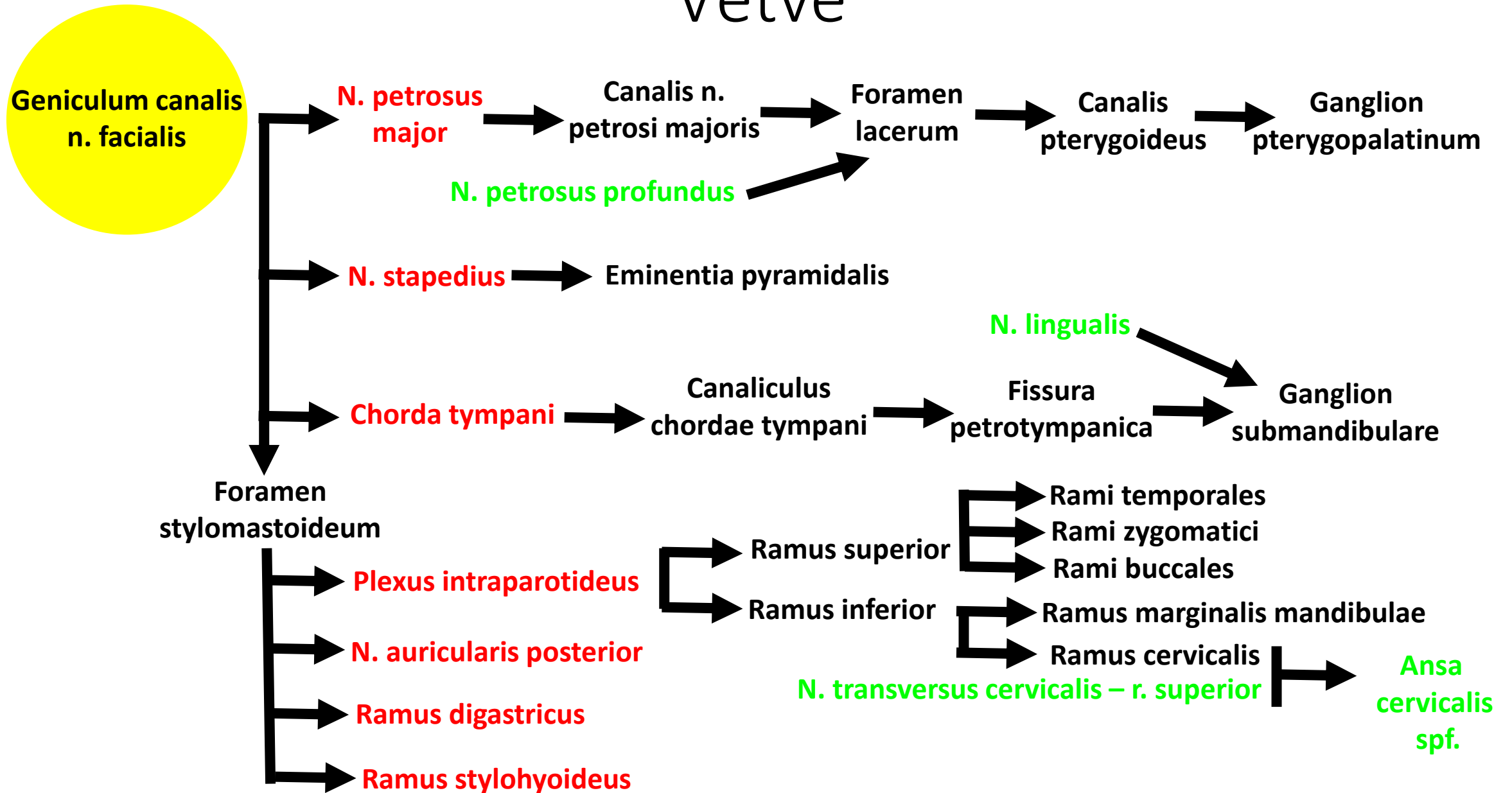




# Větve



# Větve



lis arteriae  
ae mediae

et nervus

nervus fa  
et nervus

gan

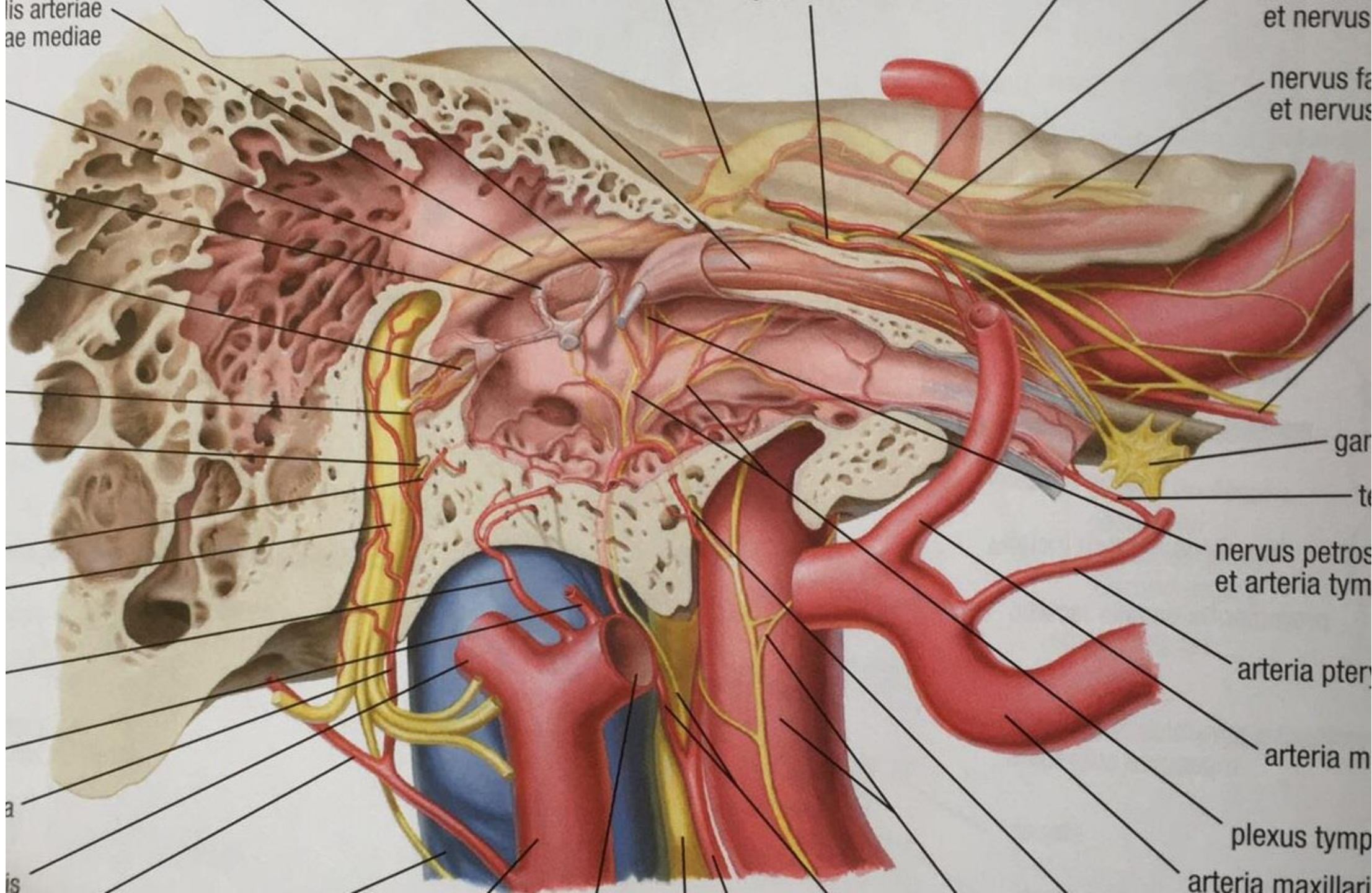
nervus petros  
et arteria tym

arteria pter

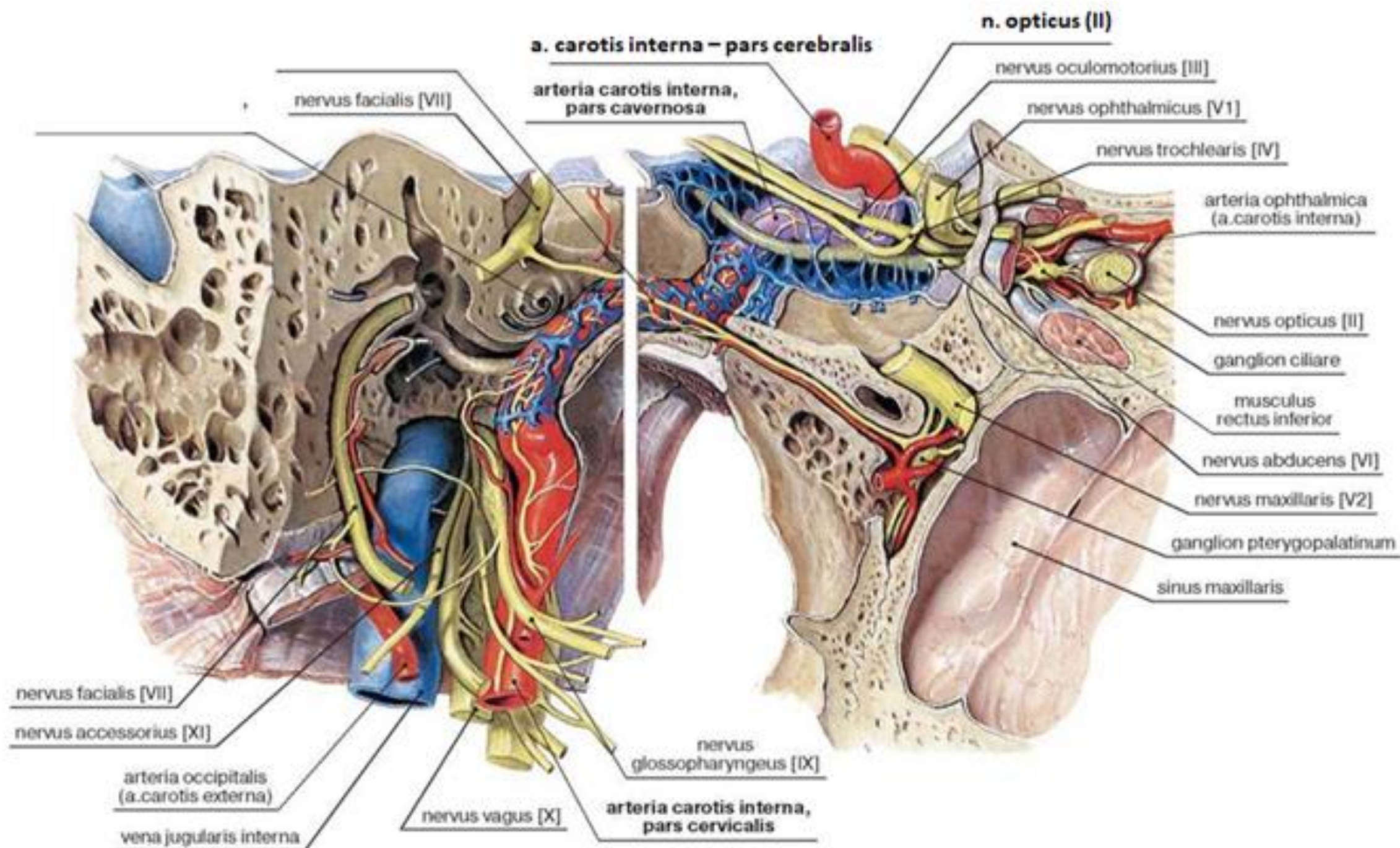
arteria m

plexus tym

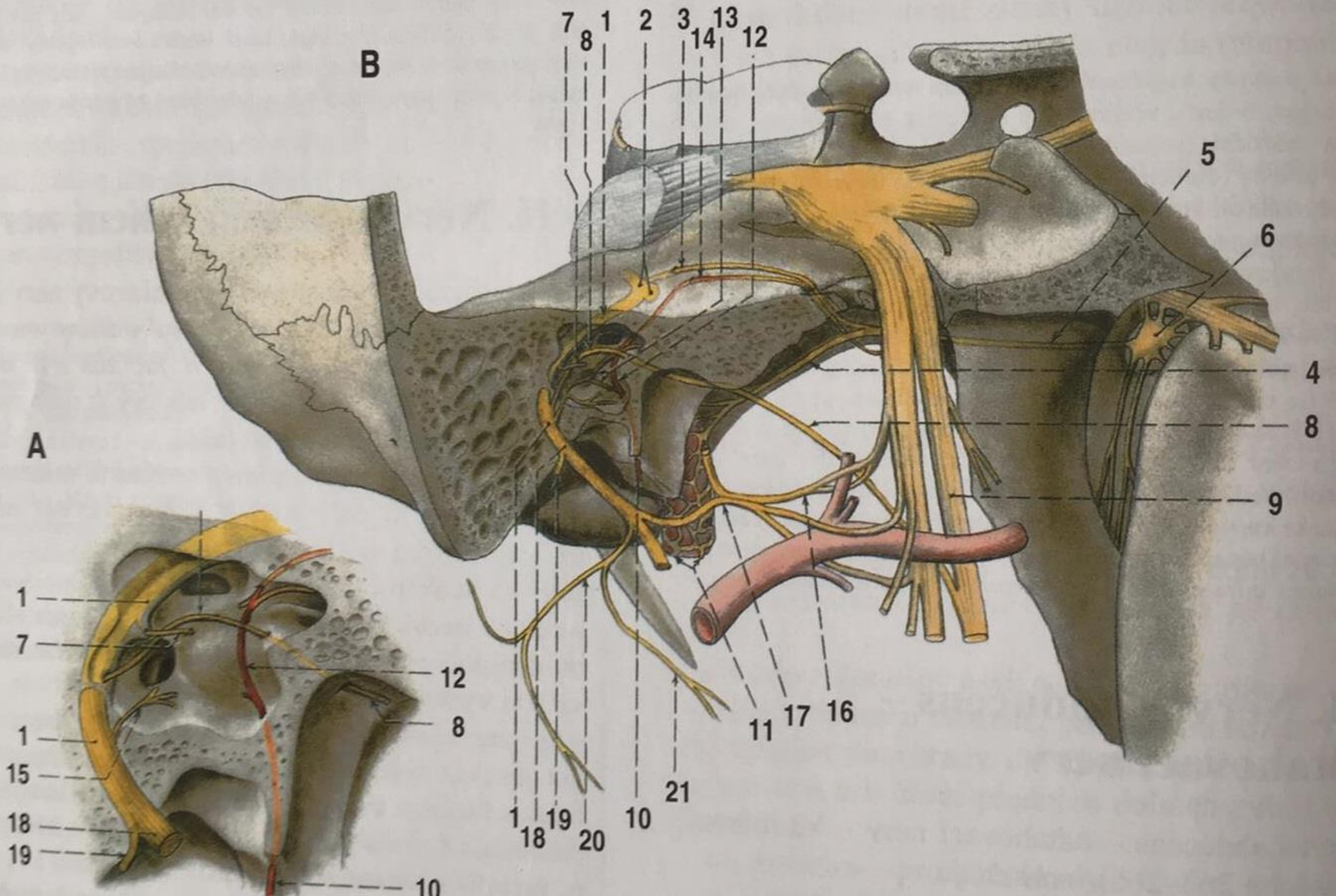
arteria maxillari





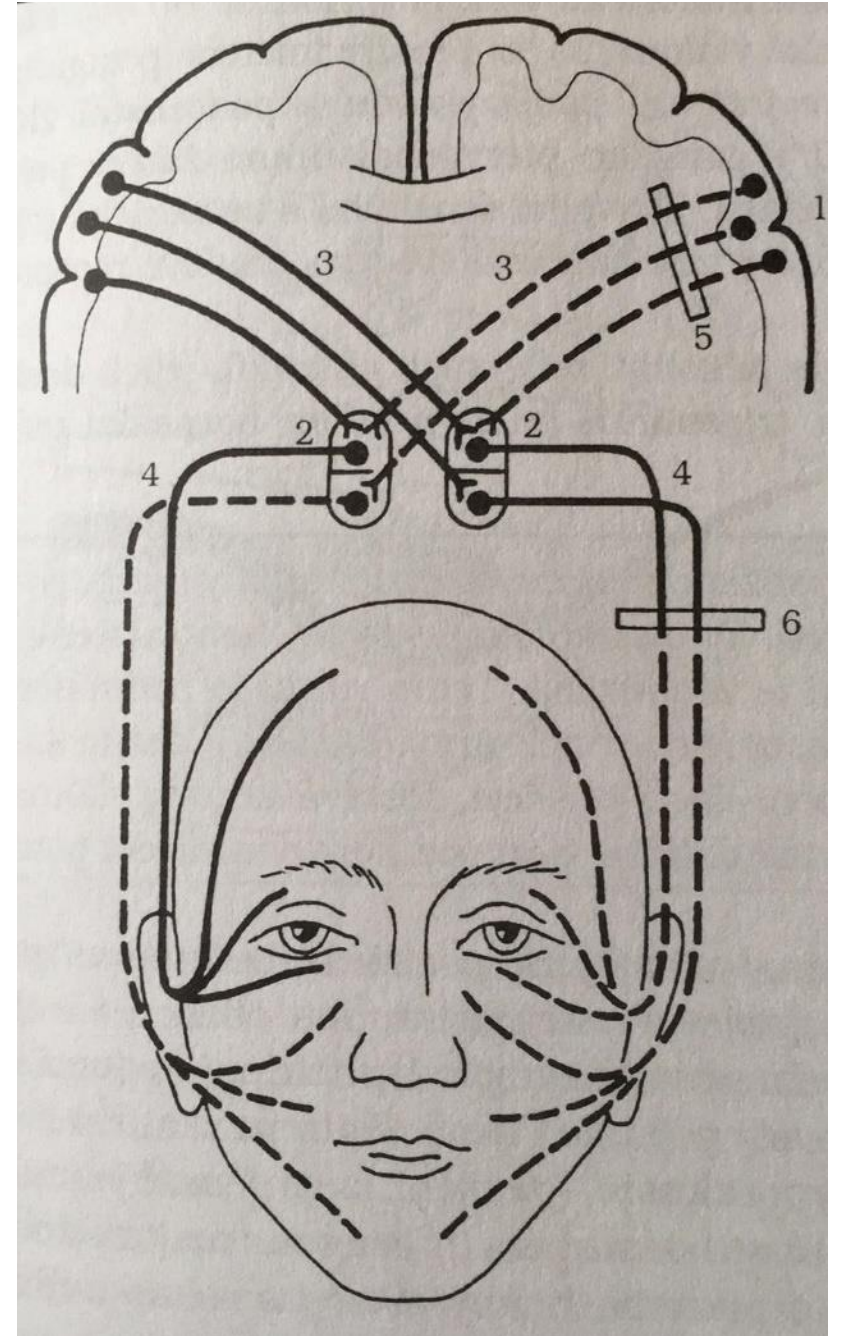






# Obrna n. VII

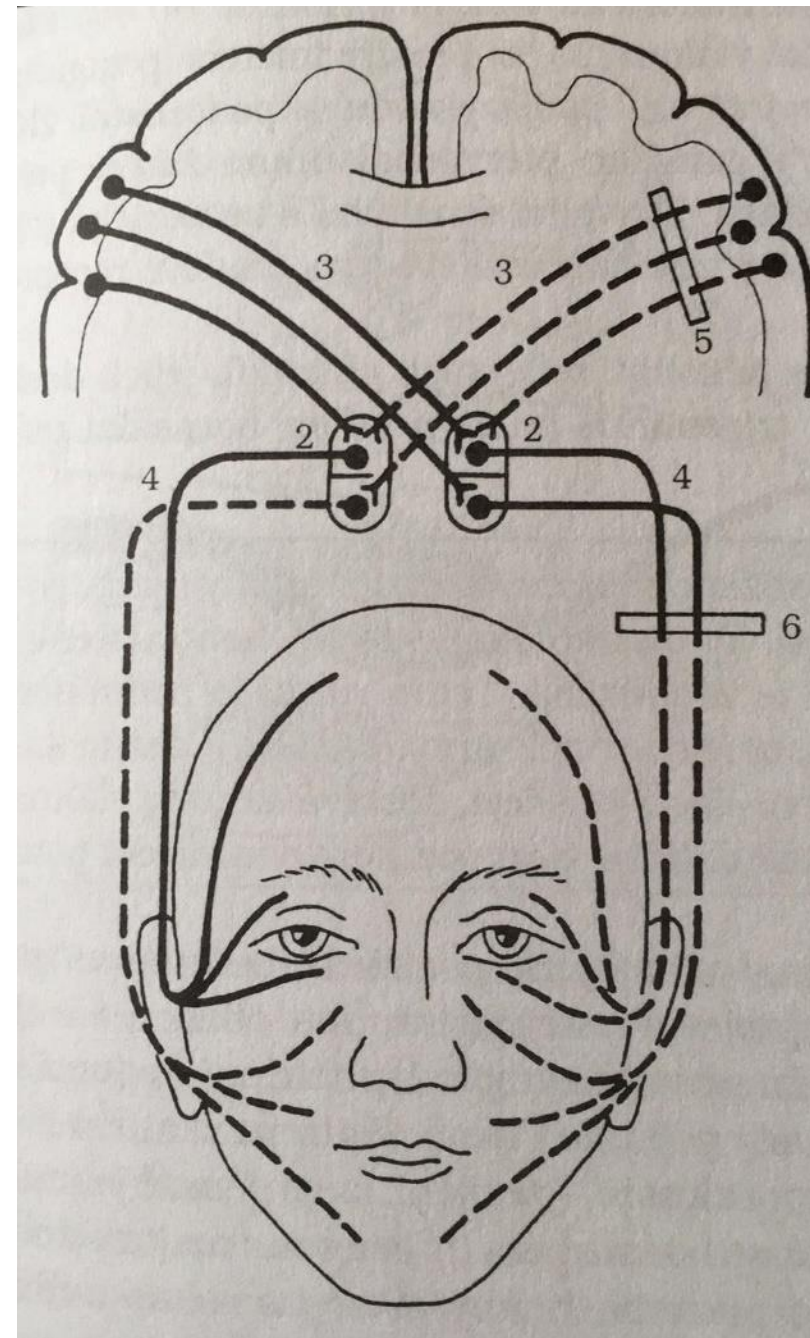
- Vlákna z mozkové kůry pro horní polovinu obličeje jsou zkřížená i nezkrížená (z obou hemisfér)
- Pro dolní polovinu obličeje jsou pouze zkřížená (kontralaterální)





# Obrna n. VII

- Centrální obrna – průběh před ncl. nervi facialis – pouze pokles ústního koutku kontralaterálně, inervace m. orbiculari oculi zachována
- Periferní obrna – kmen nebo větve n. VII. – porucha na straně nervu; nejčastěji postiženy obě větve – Bellova obrna -> postižena celá polovina obličeje



# Bellova obrna - příznaky

- Pokles ústního koutku
- Lagophthalmus – pokleslé dolní víčko (nedovírání víčka)
- Xerophthalmia – suchá spojivka a rohovka
- Xerostomia – sucho v ústech
- Hyperacusis – bolestivé vnímání silnějších zvuků
- Hypogeusis – snížené vnímání chuti

